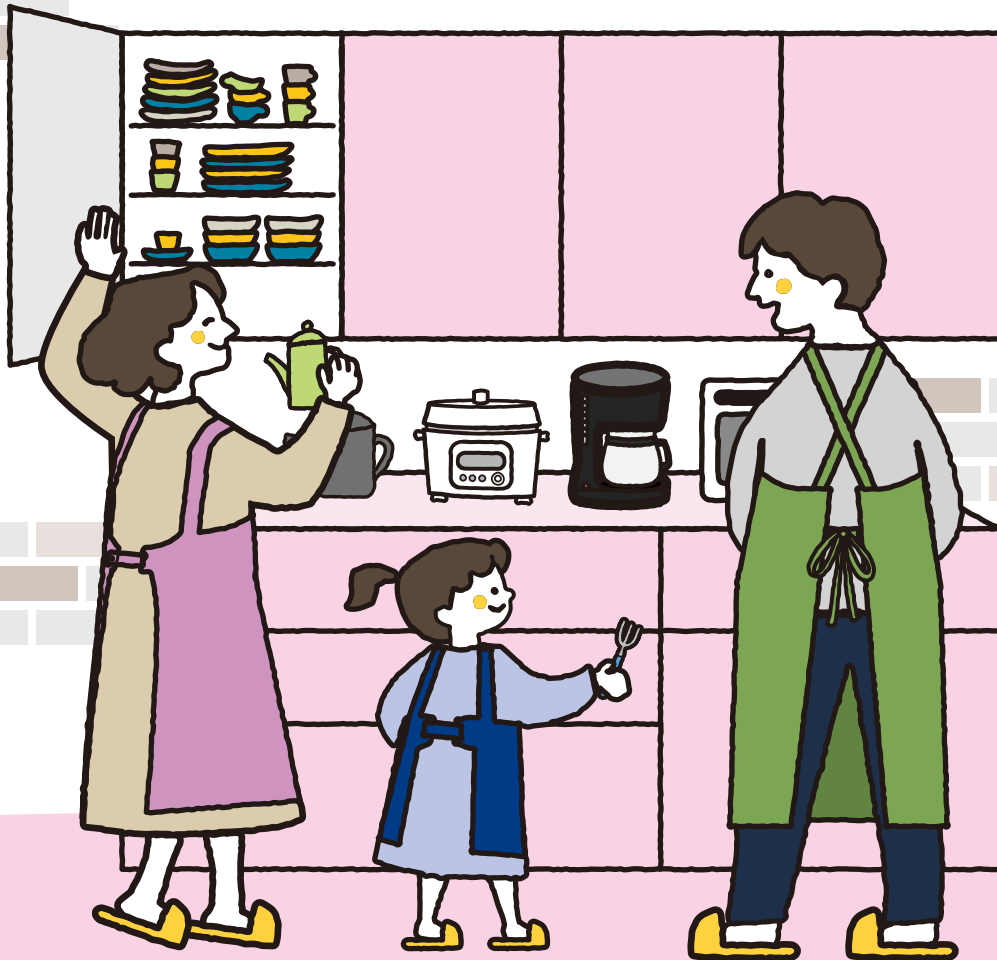




BLOOMING
REFORM

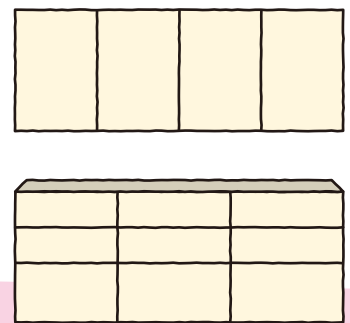
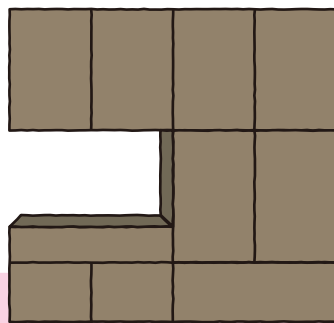
おうちんといましょ!

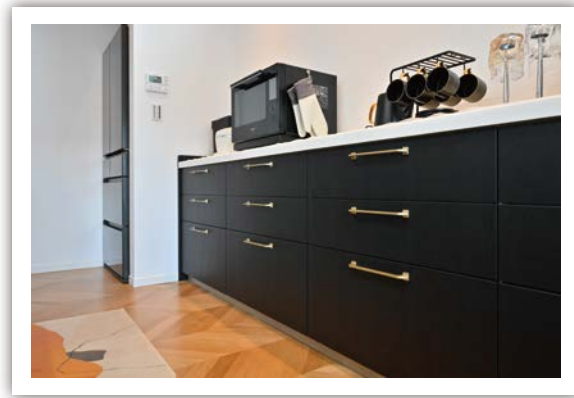
ときめくカップボード book





あれもこれも心地よく
ぴったりカスタマイズ





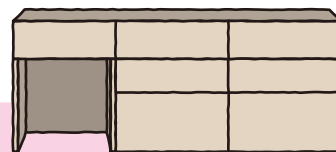
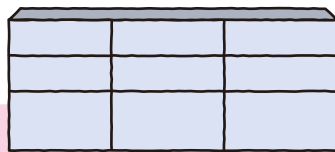
私だけの「正解」をオーダーする——。

カップボードは、キッチンスペースに合わせて

形・幅・色を自由にカスタマイズできます。

あなたの空間にぴったり馴染む、

“ちょうどいいカップボード”を見つけましょう。



CONTENTS



あなたの理想をカタチにします

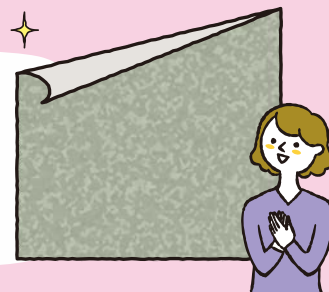


“飾り棚”に
お気に入りの食器を飾りたい!

P.6~7

“アクセントクロス”で
こだわりの空間にしたい!

P.8~9



“家電”をたくさん置いて
料理のレパートリーを増やしたい!

P.10~11





あなたのギモンにお答えします

カップボードならではの魅力って？



- ◆ カスタマイズ性
- ◆ 収納力
- ◆ 耐震性

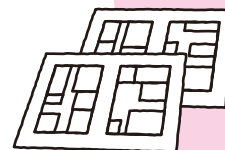


P.12~16

こんな場合でも設置できる？



- 設置スペースが限られている
- 壁や天井に出っ張りがある
- 上部に明かり取りの窓がある



P.18~19

“飾り棚”にお気に入りの食器を飾りたい！

食器はしまうだけでなく「見せる」というスタイルも。

飾り棚を設置すればキッチンを彩るディスプレイが楽しめます。



<参考価格>

¥304,700～(税込)

【飾り棚】

Panasonic

インテリアカウンター W1380・D200 2段

【カップボード】

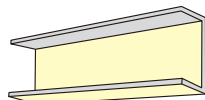
クリナップ

ハイフロアキャビネット W1350(600+750)・H1000・D450



マグネットがつく飾り棚

背板と底板がマグネットになっており、
タイマーやメモ、キッチン用品などを
くっつけられて便利です。



■マグネット
取付可能範囲

<参考価格>

¥76,700～(税込)※工事費別途

Panasonic

マグネットボードラック W900・H250・D150(内寸法)



※フックやペーパーホルダー等はおお客様ご購入されたものです。



<参考価格>

¥74,800～(税込)※工事費別途

LIXIL 集成カウンター

南海プライウッド L型アングル棚受 W1200・D250 2段



<参考価格>

¥431,200～(税込)

【飾り棚】

Panasonic インテリアカウンター W1300・D200 1段

【カップボード】

LIXIL ハイフロアキャビネット W2700(900×3)・H1000・D450



<参考価格>

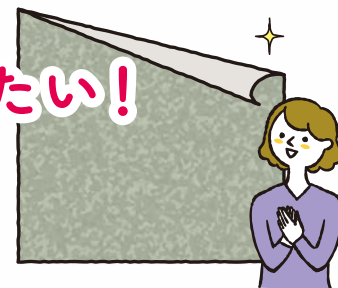
¥44,000～(税込)※工事費別途

Panasonic フレームシェルフ W929・H570・D300

“アクセントクロス”でこだわりの空間にしたい!

クロスの色柄を変えるだけでイメージチェンジ。

豊富なラインナップからあなたのお気に入りを見つけましょう。



お客様アレンジ



<参考価格>

¥594,000～(税込)※クロス貼替費込

【飾り棚】

Panasonic インテリアカウンター W1500・D300 2段

【カップボード】

Panasonic フロアキャビネット W1800(600×3)・H830・D450



クロスの色柄を変えるだけでイメージチェンジ

淡いグリーンで北欧モダン系に



白いタイル調でカフェのような空間に



※画像はイメージです。

キッチンとカップボード背面のクロスを
ネイビーにして上質な印象に



クロスに馴染むブラックと
ぬくもりを感じられる木目調、
2種類のカップボードを組み合わせ

<参考価格>

¥536,800～(税込)※クロス貼替費込

LIXIL

トール収納部(左側): W600・H2350(フロアキャビネット 828+中台 1022+吊戸棚 500)・D450
窓下収納部(右側): W1650(750+900)・フロアキャビネット H850/吊戸棚 H500・D450

“家電”をたくさん置いて 料理のレパートリーを増やしたい！

便利で高性能な家電をたくさん置きたい方には
カウンター+家電収納キャビネットの組み合わせがおすすめ。



<参考価格>

¥387,200～(税込)

LIXIL ハイフロアキャビネット W1800(600×3)・H990・D450



<参考価格>

¥484,000～(税込)

LIXIL

ハイフロアキャビネット W1650(600+450+600)・H990・D450
吊戸棚 W1650(750+900)・H700・D450



家電収納キャビネットの仕組み



炊飯器やポットのフタを開ける時は
家電を手前に引き出せます。

家電排出ユニット

(オン・オフ設定可能)

家電の電流を検知後、自動的に蒸気を排出。収納したまま炊飯や湯沸かしができます。

専用コンセント

キャビネット内にコンセントがあります。単独配線のため、複数の家電を同時に使用してもブレーカーが落ちにくく安心です。

※メーカーやシリーズによって仕様が異なります。

置きたい家電とサイズをチェック

置きたい家電に合わせてキャビネットを組み合わせましょう。

トースター



350

オープンレンジ



450

炊飯器



300

ポット



250

コーヒーメーカー



200 (mm)

※家電サイズは目安です。製品によって放熱スペースが必要になりますので、家電カタログなどでご確認ください。

カップボードならではの魅力って？

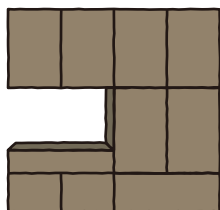
一般的な置き型食器棚だと、デザインや収納量の自由度が限られたり転倒防止対策が必要になったりする場合があります。



◆ カスタマイズ性

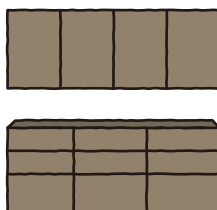
キャビネットの組み合わせ次第で何通りものパターンが選べます

コの字



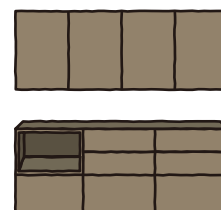
食器をたくさん収納したい方におすすめ

二の字



作業スペースも確保したい方におすすめ

家電収納二の字



家電をたくさん置きたい方におすすめ

飾り棚

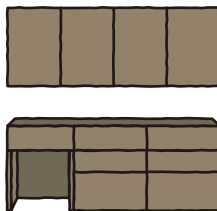
+キャビネット



ディスプレイも楽しみたい方におすすめ

フリーオープン

キャビネット



ゴミ箱を収納したい方におすすめ



650mm

あとから冷蔵庫が置けなくならないよう、カップボードのサイズは冷蔵庫の大きさも含めて考えましょう。

※サイズは目安です。

■ 扉・取手のデザインやキャビネットの種類はメーカーごとに多彩な展開があります



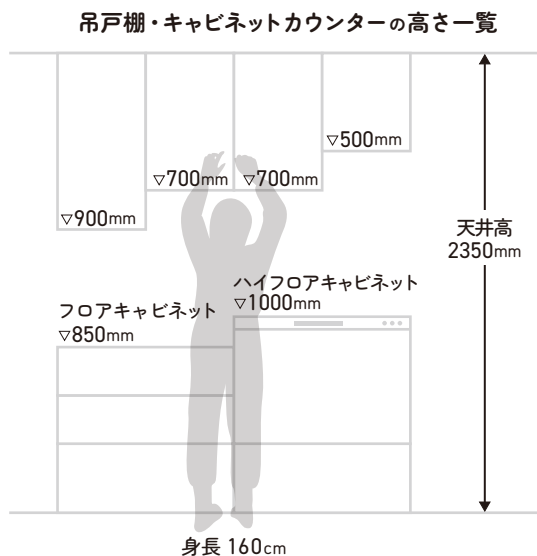
■ 既存のキッチンと扉の仕様やカラーを合わせることもできますが、
建具やインテリアとの相性でカップボードを選んでコーディネートするのもおすすめです



木目のキッチン × 白のカップボード
お部屋全体の雰囲気とマッチしています

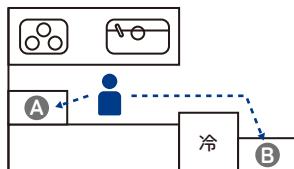
◆ 収納力

天井まで無駄なく設置できるので、収納をたっぷり増やせます



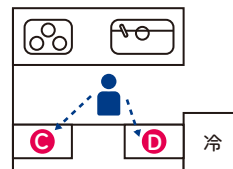
■ ゴミ箱をカップボードに収納すると使いやすく見た目もスッキリします

ゴミ箱を
空きスペースに
配置



- Ⓐ 作業の邪魔になりがち
- Ⓑ ゴミ捨て時の動線が長い

ゴミ箱を
カップボードに
収納



- Ⓒ 冷蔵庫(食品)と離すことができる
- Ⓓ ゴミ捨て時の動線が短い

用途に合わせて収納パターンを選ぶことができます



1段引出し+フリーオープン



1段引出し+開き扉



家電収納+開き扉



4段引出し



3段引出し



家電収納+1段引出し

引出しと開き扉 どちらを選ぶ？

引出しがおすすめの方

- ・食器やカトラリーを整理して収納したい
- ・中身を一目で確認したい
- ・出し入れのしやすさを重視したい

開き扉がおすすめの方

- ・大皿や鍋、背の高い調理器具を収納したい
- ・収納物のサイズがバラバラ
- ・出し入れの回数がそれほど多くない

◆ 耐震性

下地工事後、本体を壁に固定するので地震が来ても安心です



下地工事(1)

下地材を入れる壁の
石こうボードを開口します。



下地工事(2)

開口した部分に下地材を入れて、
石こうボードを戻します。



取付工事

下地にしっかり固定し、
カップボードを取り付けます。

置き型食器棚だと...



転倒防止グッズはカップボードに比べて
耐震性が弱く、見栄えも損なわれます。
また、すき間にモノを置くと
地震時に落下の恐れがあり危険です。



置き型食器棚からカップボードにチェンジ！

ビフォーアフター



収納が足りず、棚の上に物を置いていましたが、天井まで収納できてスッキリ！

<参考価格>

¥936,100～(税込)

トクラス

W1500(750×2)・フロアキャビネット H850 / 吊戸棚 H900・D450



壁側に微かなすき間が空いていましたが、端までぴったり設置できて、好みの色に！

<参考価格>

¥739,200～(税込)

LIXIL

ハイフロアキャビネット W1800(600+450+750)・H990・D450
吊戸棚 W1200(600×2)・H500・D450

こんな場合でも設置できる？



設置スペースが
限られている



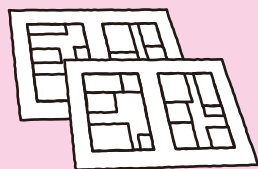
すき間を埋める部材の
おかげできれいに収まる！

<参考価格>

¥390,500～(税込)

ファーストプラス

W1200(600×2)・ハイフロアキャビネット H1050/吊戸棚 H700・D450



壁や天井に
出っ張りがある



本体を壁に固定するから
出っ張りを避けて設置ができる！

配管や空気の通り道を
確保するのに必要な
スペースのため、
構造上撤去できません。

※詳細はP.7 参照



上部に明かり取りの窓がある



採光を取りながらも
しっかり収納を確保できる!

<参考価格>

¥762,300～(税込)

【飾り棚】Panasonic インテリアカウンター W1650・D300 1段

【カップボード】タカラスタANDARD

飾り棚下収納部(左側):ハイフロアキャビネット W1650(750+900)・H1040・D450

トール収納部(右側):W900・H2350(フロアキャビネット 820+中台 830+吊戸棚 700)・D450

トールキャビネットと
背の低い吊戸棚の組み合わせ



※詳細はP.9 参照

open



キャビネットや飾り棚を組み合わせ、ご要望に沿ったカップボードをご提案します。

TOEI
HOME SERVICE



<https://blooming-reform.jp/>

東栄ホームサービス本社

〒187-0002 東京都小平市花小金井 1-4-7

各事業所連絡先 (受付時間 9:00 ~ 17:30)

東京：0120-881-706

東海：0120-656-123

埼玉：0120-775-959

関西：0120-941-898

千葉：0120-774-078

九州：0120-810-840

神奈川：0120-229-865

仙台：0120-150-370

※水曜定休

※火・水曜定休

©toei home service 無断転載禁止

2026年4月 第1刷

広告有効期限：2026年10月31日まで

※参考価格は施工当時のものです。特別な表記がない場合は、下地・組立・電気工事・標準取付工事費込みの価格になります。

※コンセントを追加・移動する場合は、別途費用がかかります。

※掲載サイズは、カウンターおよびキャビネット本体の寸法です。エンドパネルやその他部材は含まれておりません。

なお、サイズ表記の単位はすべてmmとなります。

※一部イメージ画像はAIによって生成しています。